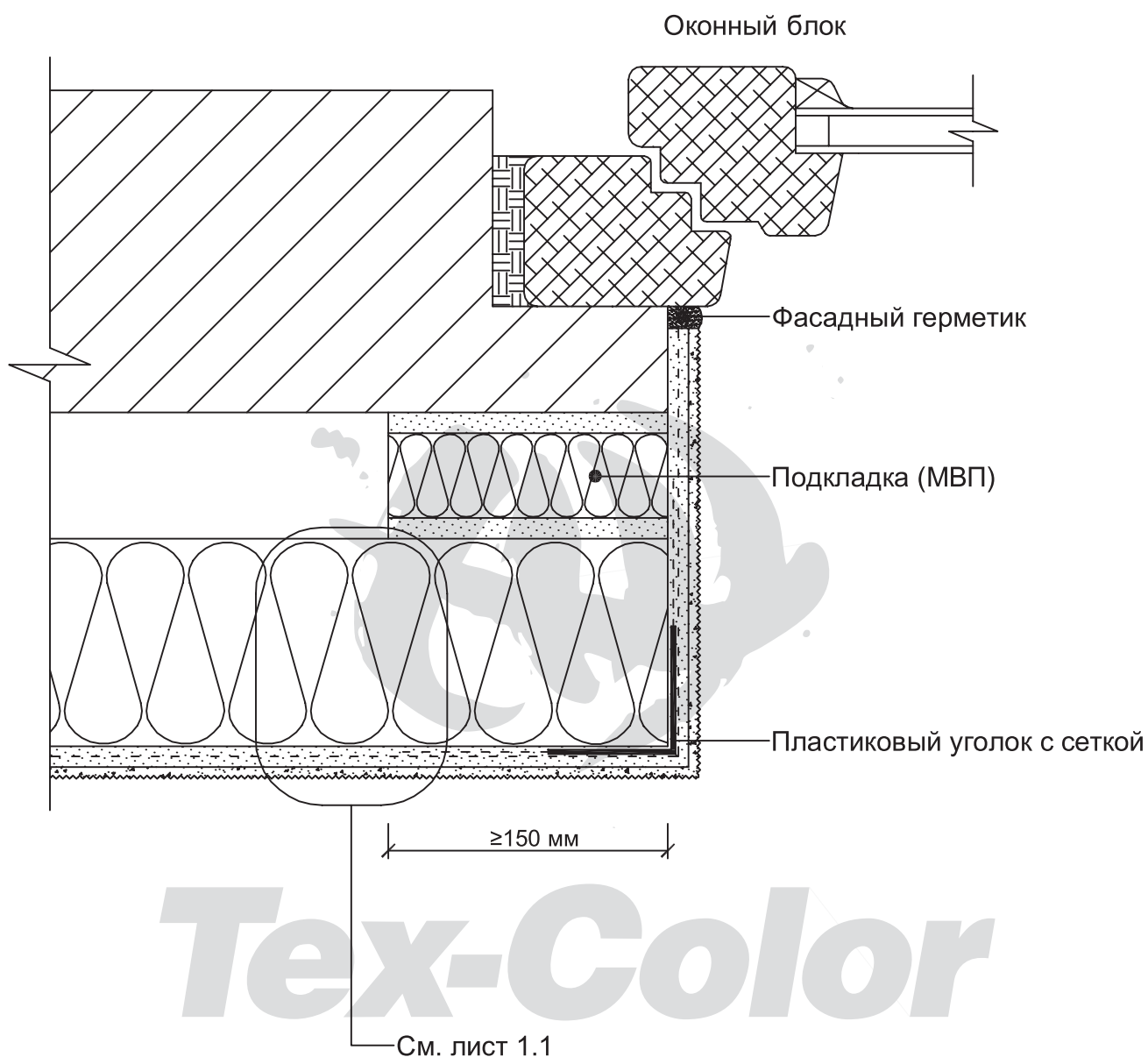


Система А2



Примечания:

1. При приклеивании не допускать воздушных зазоров между плитой утеплителя и подкладкой, между подкладкой и основанием.
2. Подкладка устанавливается по периметру проёма.
3. В качестве подкладок использовать: ПСБ-С в рядовой зоне; МВП вокруг проёмов.

Установка подкладок вокруг проёмов

Раздел 1

Установка системы по глади стены

Лист

1.3.1

АТР А2 ТК 2006